

# *Aceite esencial de Pino Ponderosa*



## 1 CARACTERÍSTICAS

---

<b>Proceso de obtención</b>	Destilación por arrastre de vapor
<b>Parte de la planta utilizada</b>	Aguja
<b>Nombre botánico</b>	Pinus Ponderosa
<b>Familia botánica</b>	Pinaceae
<b>País de origen</b>	Argentina, Patagonia
<b>Método de cultivo</b>	Cosechado en campo de forestación
<b>Calidad</b>	100% Pura y natural

## 2 DESCRIPCIÓN

---

Este árbol puede vivir varios siglos y alcanzar los 2000 metros de altura y 3 metros de circunferencia. Originario de las Montañas Rocosas, se distribuye entre Estados Unidos y Canadá, pero también se encuentra en el sur de Argentina, en la Patagonia. Esta especie ha sido sembrada mucho en la Patagonia durante las campañas de reforestación, en las zonas de transición entre los Andes y las estepas. Se cultiva a gran escala en los Andes del sur de Argentina (Latitud 42. S). Son las agujas de este pino patagónico las que, por destilación al vapor, dan el aceite esencial. El suelo local ha permitido que la especie desarrolle un quimiotipo específico de la región, particularmente rico en metilchavicol, que le da al aceite un olor anisado.

## 3 PROPIEDADES Y USOS

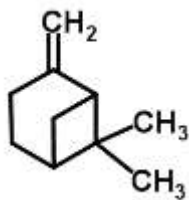
---

Esta variedad patagónica es muy utilizada en USA y Europa para aromaterapia y perfumería. Respecto a la aromaterapia, con sus propiedades antiespasmódicas, este aceite está indicado en caso de cólicos digestivos, ginecológicos o problemas respiratorios. Relajante, será ideal para aliviar y relajar los músculos después de un esfuerzo. Equilibrante del sistema nervioso, es muy utilizada en casos de inquietud, ansiedad, pesadillas y trastornos del sueño. Tónico nervioso y calmante, calma el estrés y la ansiedad mientras combate la fatiga y restaura la energía.

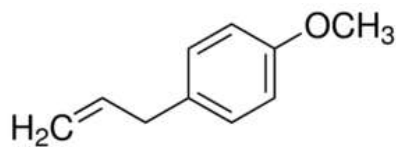
Esta información se proporciona únicamente con fines informativos, no constituye información médica ni compromete nuestra responsabilidad. Para cualquier uso del aceite esencial con fines terapéuticos, consulte a un médico.

## 4 COMPONENTES PRINCIPALES

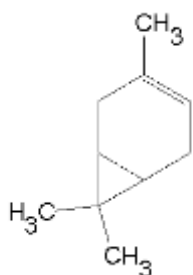
---



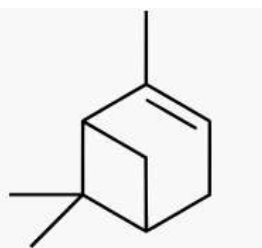
Beta-pinene



4-allylanisole (Methyl chavicol)



3-carene



Alfa-pinene

## 5 BIBLIOGRAFÍA

---

FESTY, D. (2016). Ma bible des huiles essentielles, Editions Leduc.s.

ROMERO MÁRQUEZ, M. (2004). Plantas aromáticas, tratado de aromaterapia científica, Editorial Kier.

ANKNEY, E et al, (2022). Essential Oil Compositions of Pinus Species (P. contorta Subsp. contorta, P. ponderosa var. ponderosa, and P. flexilis); Enantiomeric Distribution of Terpenoids in Pinus Species. *Molecules* 2022, 27(17), 5658.

Esta información se proporciona únicamente con fines informativos, no constituye información médica ni compromete nuestra responsabilidad. Para cualquier uso del aceite esencial con fines terapéuticos, consulte a un médico.